

ISO-Schellen RTN+ Typ 2 und 4

zweiteilig, mit Schraubrohrcelle mit DÄMMGULAST® gelb und ISO-Schale, verzinkt

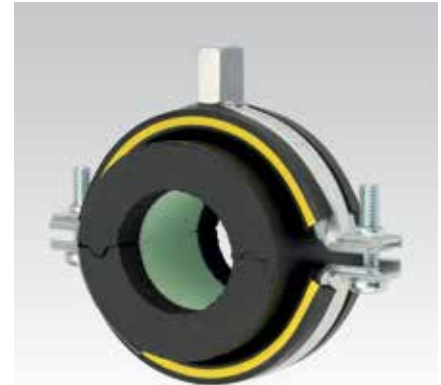
Anwendung

- Isolierung von Rohrleitungen in Kälteanwendungen
- Ideal geeignet für die Isolierung in der Lüftungs- und Klimatechnik, Kühltechnik sowie von Kaltwasserleitungen

Ihre Vorteile

- Konsequente Vermeidung von Temperaturbrücken bei kälteführenden Rohrleitungen
- Hohe Isolierwirkung durch Tragelement aus PIR und Ummantelung mit synthetischem Kautschuk

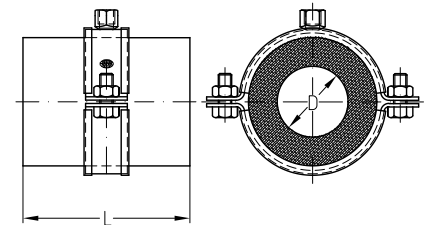
- Isolierstärke abgestimmt auf die zunehmenden Dämmschichtdicken der Isolierschläuche
- Stirnseitige Kautschukflächen ermöglichen die problemlose Verklebung mit der Rohrisolierung aus Kautschukmaterial
- Körperschallentkopplung durch DÄMMGULAST® Schalldämmeinlage mit gelbem Erkennungsstreifen: Schallpegelverbesserung im Mittel bis zu 22 dB(A)



Produktleistungen



Material	Polyurethan-Polyisocyanurat-Hartschaum, synthetischer Kautschuk
Raumgewicht	120 kg/m³
Wärmeleitfähigkeit	$\lambda = 0,034 \text{ W/mK}$ bei 0 °C $\lambda = 0,038 \text{ W/mK}$ bei +40 °C
Brandklasse	DIN EN 13501-1:2007 Euroklasse E
Temperaturbeständigkeit	-45 °C bis +105 °C
Wasserdampfdiffusionswiderstand	$\mu = 10.000$
Ausführung	ISO-Schale mit hochflexiblem, geschlossenzelligem Dämmsystem mit hohem Wasserdampfdiffusionswiderstand und niedriger Wärmeleitfähigkeit, mit zweiteiliger Rohrschelle, schalldämmend durch DÄMMGULAST® Einlage



Rohraußen-Ø	Schraubrohrcelle mit DÄMMGULAST® gelb, verzinkt Max. empfohlener Befestigungsabstand [m]
6–15 mm	2,00
3/8"–18 mm	2,25
1/2"–24 mm	2,75
3/4"–30 mm	3,00
1"–38 mm	3,50
1 1/4"–44,5 mm	3,75
1 1/2"–57 mm	4,25
2"–70 mm	4,75
2 1/2"–80 mm	5,50
ab 3"	6,00

ISO-Schellen RTN+ Typ 2 – Isolierstärke 9,5–15 mm

zweiteilig, mit Schraubrohrschele mit DÄMMGULAST® gelb und ISO-Schale, verzinkt

Rohr außen-Ø D			ISO-Schellen Anschlussgewinde M10			ISO-Schalen RTN+ Typ 2				
Cu-Rohr [mm]	Stahlrohr [Zoll]	Stahlrohr [mm]	Artikel-Nr. komplette Schelle	Abgabe- einheit	Mengen- einheit	Schalen- länge L [mm]	Außen-Ø Schale [mm]	Artikel-Nr. einzelne Schale	Abgabe- einheit	Mengen- einheit
6,0		6,0	150509	1	Stück	50	25	149190	1	Stück
8,0		8,0	150510				28	149191		
10,0	1/8	10,2	150511				34	149192		
12,0		12,5	150512				36	149193		
15,0	1/4	13,5	150513				40	149194		
18,0	3/8	17,2	150514				43	149195		
22,0	1/2	21,3	150515				47	149196		
28,0	3/4	26,9	150516				53	149197		
35,0	1	33,7	150517				61	149198		
38,0		38,0	150518				65	149199		
42,0	1 1/4	42,4	150519				69	149200		
	1 1/2	48,3	150520				76	149201		
54,0		54,0	150521				82	149202		
57,0		57,0	150522				85	149203		
	2	60,3	150523				89	149204		
64,0		63,5	150524				92	149205		
		70,0	150525				98	149206		
76,1	2 1/2	76,1	150526				105	149207		
		80,0	150527				109	149208		
88,9	3	88,9	150528				118	149209		
	3 1/2	101,6	150529	134	149210					
108,0		108,0	150530	141	149211					
114,0	4	114,3	150531	144	149212					



ISO-Schellen RTN+ Typ 4 – Isolierstärke 15,5–25,5 mm zweiteilig, mit Schraubrohrelement mit DÄMMGULAST® gelb und ISO-Schale, verzinkt

Rohr außen-Ø D			ISO-Schellen Anschlussgewinde M10			ISO-Schalen RTN+ Typ 4				
Cu-Rohr [mm]	Stahlrohr [Zoll]	Stahlrohr [mm]	Artikel-Nr. komplette Schelle	Abgabe- einheit	Mengen- einheit	Schalen- länge L [mm]	Außen-Ø Schale [mm]	Artikel-Nr. einzelne Schale	Abgabe- einheit	Mengen- einheit
10,0	1/8	10,2	150532	1	Stück	50	46	149213	1	Stück
12,0		12,5	150533				48	149214		
15,0	1/4	13,5	150534				52	149215		
18,0	3/8	17,2	150535				55	149216		
22,0	1/2	21,3	150536				60	149217		
28,0	3/4	26,9	150537				66	149219		
35,0	1	33,7	150538				74	149220		
38,0		38,0	150539				79	149221		
42,0	1 1/4	42,4	150540				85	149222		
	1 1/2	48,3	150541				91	149223		
54,0		54,0	150542				98	149224		
57,0		57,0	150543				101	149225		
	2	60,3	150544				105	149226		
64,0		63,5	150545				109	149227		
		70,0	150546				116	149228		
76,1	2 1/2	76,1	150547				122	149229		
		80,0	150548				126	149230		
88,9	3	88,9	150549				136	149231		
	3 1/2	101,6	150550				149	149232		
108,0		108,0	150551				156	149233		
114,0	4	114,3	150552				162	149234		
133,0		133,0	150553				183	149235		
	5	139,7	150554				189	149236		
159,0		160,0	150555	210	149237					
		165,0	150556	216	149238					
168,0		168,3	150557	219	149239					

