

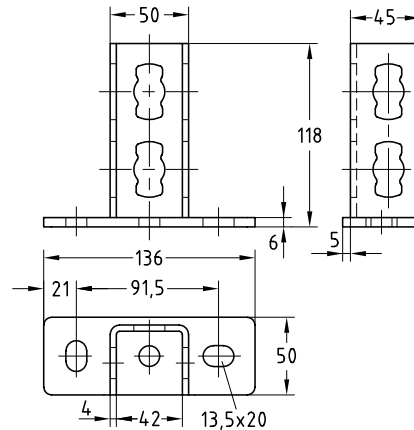
MPR-Sattelflansch quer Typ S+ verzinkt

Anwendung

- Einfache Montage stabiler Traversen aus MPR-Systemschienen
- Ideal einsetzbar bei beengten Einbauverhältnissen in Schächten und Kanälen
- Einsatzgebiet im Innenbereich

Ihre Vorteile

- Einfache Verbindung mit den MPR-Systemschienen durch Montage mit dem MPR-Verbindungsschloss Typ S+
- Gute Lastabtragung durch die biegesteife Sattelverbindung
- Das ideale Verbindungselement bei Schienenkonstruktionen insbesondere aus Systemschienen 41/41
- Längs- und Querloch zur direkten Befestigung am Baukörper



Für Schienenprofile	Artikel-Nr.	Abgabereinheit	Mengeneinheit
41/21-41/124	165825	10	Stück