

Konsolenbausatz Kältefestpunkt

verzinkt

Anwendung

- Hoch belastbares, stabiles Trägersystem für Rohrinstallationen
- In Verbindung mit Festpunktschelle Typ 170 FL der ideale Rohrleitungsfestpunkt für Kälteleitungen
- Hervorragend geeignet als verstellbare Unterkonstruktion für Kältefestpunkte

Ihre Vorteile

- Stufenlos höhen- und neigungsverstellbar
- Als Niveauregulierung oder zum Ausgleich von Unebenheiten
- Besonders geeignet zur Aufnahme hoher Lasten in axialer Richtung der Rohrleitung

Kompletter Bausatz besteht aus:

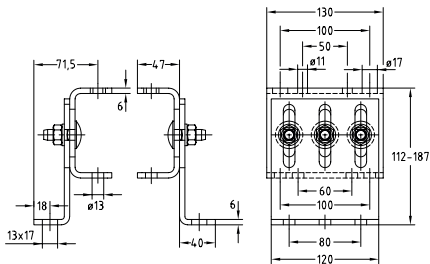
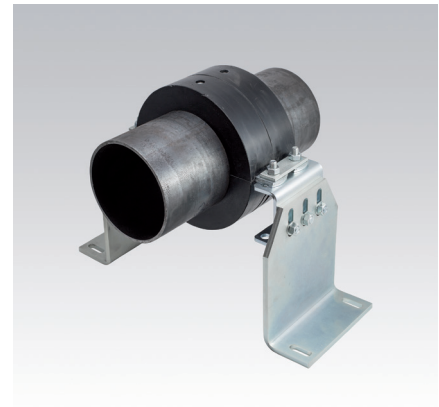
- 2 Befestigungswinkeln
 - 2 Adapterwinkeln
 - 6 Schlossschrauben M12
 - 6 Sechskantmuttern M12
 - 6 Unterlegscheiben für M12
- Alle Teile in verzinkter Ausführung.



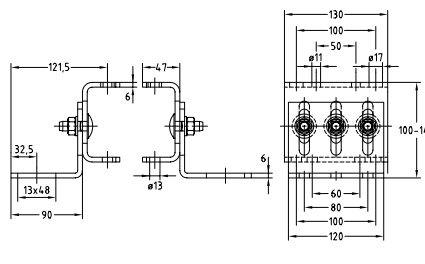
Standardausführung



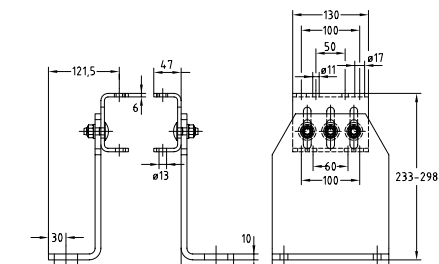
Schwere Ausführung



Schmale Ausführung



Standardausführung

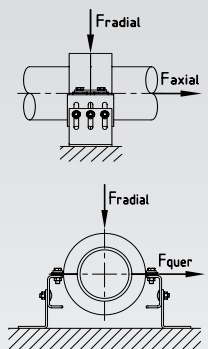



Schwere Ausführung

Ausführung	Schellen-nennweite	Bauhöhe [mm]		Verstellbereich [mm]	Artikel-Nr.	Abgabeeinheit	Mengeinheit
		min.	max.				
schmale Ausführung	60,3–219,1	112	187	75	167717	1	Stück
Standardausführung	60,3–168,3	100	145	45	167121		
schwere Ausführung	219,1–355,6	233	298	65	167125		

⚠ Konsolenbausatz Kältefestpunkt ab DN 400 bis DN 600 auf Anfrage lieferbar (Artikel-Nr. 168820).

Konsolenbausatz Kältefestpunkt verzinkt

Produktleistungen						
Ausführung		schmale Ausführung	Standardausführung	schwere Ausführung	Anzugsdrehmoment [Nm] (Konsolenbausatz)	
Max. empfohlene Belastung [N] 	axial	siehe Katalogseite Festpunktschelle Typ 170 FL			75	
	quer	min. Bauhöhe				
		6.000	8.000	7.000		
		max. Bauhöhe				
		3.000	6.000	7.000		
	radial	min. Bauhöhe	25.000			25.000
		20.000				
		max. Bauhöhe				
		10.000				

 Die Lastwerte beziehen sich ausschließlich auf den Konsolenbausatz.
Die Lastwerte der Festpunktschelle Typ 170 FL finden Sie auf der entsprechenden Katalogseite.