

### Schiebeschlitten 4 kN

verzinkt

#### Anwendung

- Zur Befestigung von Rohrleitungen mit temperaturbedingten Längenausdehnungen
- Ideal geeignet für die Befestigung von Rohrleitungen an Wand, Decke und Boden
- Lospunktbefestigung für hängende und stehende Rohrleitungen
- Lospunktbefestigung im Kreuzverbund für Schiebewege in rohraxialer und radialer Richtung

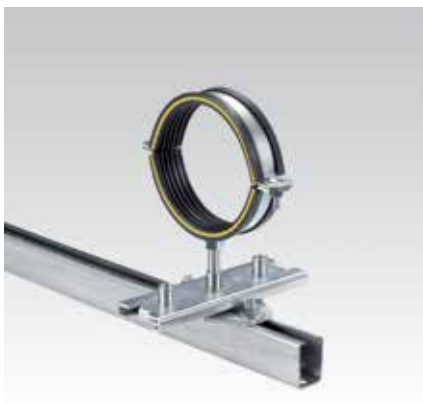
#### Ihre Vorteile

- Leichtlaufender Schiebeschlitten für hohe Lasten
- Flache kompakte Bauform für eine sichere Montage bei beengten Einbauverhältnissen

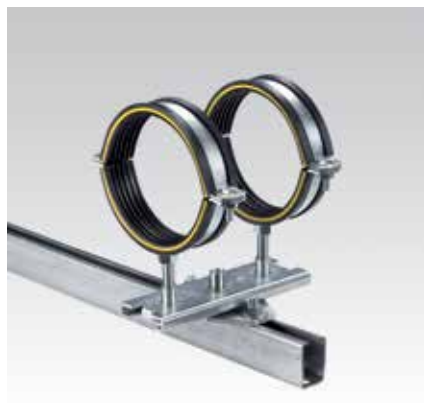
- Großer Schiebeweg bis zu 216 mm
- Hohe Flexibilität in der Anwendung durch dreifache Anschlussmöglichkeiten mit Innengewinde M12, M16 und Außengewinde 1/2"
- Je nach Anwendung können ein oder zwei Rohrschellen montiert werden
- Einfache und schnelle Montage durch Mittelmarkierung und Montagemarkierung
- Grundplatte passend zu Schienensysteme MPC, MPR und MPT
- Brandsichere Konstruktion für den Einsatz in Flucht- und Rettungswegen
- Für Einbausituationen, die Schiebewege in rohraxialer und radialer Richtung benötigen, besteht die



Möglichkeit den Schiebeschlitten 4 kN und den Adapter Schiebeschlitten 4 kN im Kreuzverbund zu montieren



Montage einer Schraubroherschelle mit Anschlussgewinde M16 auf einer MPC-Systemschiene



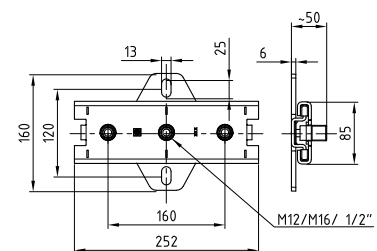
Montage von zwei Schraubroherschellen mit Anschlussgewinde M16 auf einer MPC-Systemschiene



Montage von zwei Schraubroherschellen mit Anschlussgewinde M16 auf einer MPT-Konsole, Q100

#### Produktleistungen

Anschlussgewinde	Temperaturbeständigkeit	Max. empfohlene Belastung [N]	Max. Schiebeweg [mm]	Artikel-Nr.	Abgabereinheit	Mengeneinheit
M12/ M16/1/2"	-40 °C bis +100 °C	4.000	216	139936	1	Stück



### Adapter Schiebeschlitten 4 kN für Kreuzverbund

verzinkt

Max. Schiebeweg [mm]	Artikel-Nr.	Abgabereinheit	Mengeneinheit
216	139947	1	Stück



Für die Montage im Kreuzverbund werden folgende Bauteile verwendet:

	Gewinde	Länge [mm]	Artikel-Nr.	Abgabereinheit	Mengeneinheit
Schlossschraube, DIN 603	–	30	143876	1	Stück
Sechskantmutter, DIN 934	M12	–	105447	100	
Unterlegscheibe, DIN 125			127286		

## Vierkant-Schiebeschlitten 7,8 kN

verzinkt

### Anwendung

- Für Wandbefestigung bei waagerechter und senkrechter Rohrleitung geeignet
- Zur Befestigung von Rohrleitungen mit temperaturbedingten Längenausdehnungen
- Ideal geeignet für die Befestigung von Rohrleitungen an der Wand-, Decke- und Bodenmontage
- Lospunktbefestigung für hängende und stehende Rohrleitungen

### Ihre Vorteile

- Leichtlaufender Schiebeschlitten für hohe Lasten
- Mit großem Schiebeweg bis 125 mm für Rohrleitungen mit großen Längenänderungen
- Kippsichere Lastverteilung bei stehender und hängender Montage
- Variable, höheninstellbare Rohrschellenanbindung über Gewindestifte von MÜPRO
- Verkantungssichere Rohrleitung mittels zweier Rohrschellen
- Anschlussmöglichkeiten für M12 und M16

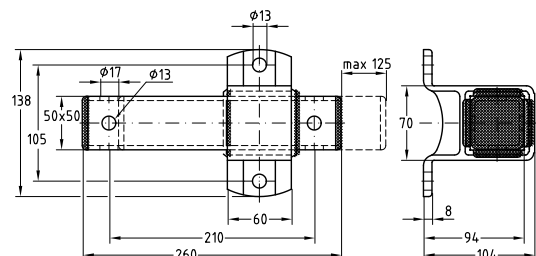


### Produktleistungen



Max. empfohlene Belastung [N]

7.800



Max. Schiebeweg [mm]	Artikel-Nr.	Abgabereinheit	Mengeneinheit
125	105309	1	Stück

Auf Anfrage auch in Edelstahlausführung lieferbar.