

## Mineralwollschalen mit Aluminiumkaschierung

U-Protect Pipe Section Alu 2

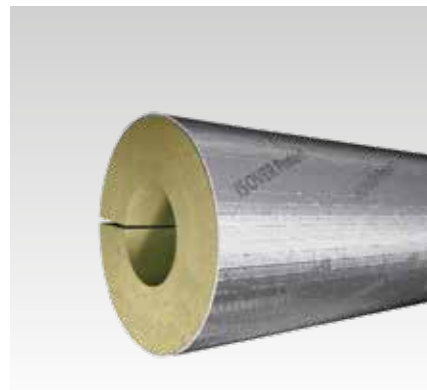
### Anwendung

- Für die Wärmeisolierung von brennbaren und nichtbrennbaren Rohrleitungen sowie für Anwendungsbereiche mit Anforderungen an die nicht Brennbarkeit des Baustoffes
- Zum Einsatz als Rohrabschottung bei der Durchführung durch Massivdecken sowie Massiv- und leichte Trennwände

### Ihre Vorteile

- Einseitig geschlitzt für einfache und schnelle Montage am Rohr

- Keine Schallbrücke zwischen Rohr und Baukörper
- Rohrisolierung erfüllt die Anforderungen des GEG
- Kein Wechsel des Dämmstoffes von der Streckenisolierung zur Bauteildurchführung
- Die 2 in 1 Rohrschale - Wärme- und Brandschutz an Rohrleitungen in einem Produkt
- Effizient in der Verarbeitung durch geringes Gewicht



### Produktleistungen



Material	Mineralwollschale mit Aluminiumkaschierung
Temperaturbeständigkeit	Obere Anwendungsgrenztemperatur +620 °C, max. +100 °C auf der Kaschierung nach EN 14303
Brandklasse	A2L-s1-d0 nach EN 13501
Allgemeines bauaufsichtliches Prüfzeugnis	Nr.: P-2400/259/15-MPA BS (Rohr brennbar), P-3084/259/12-MPA BS (Rohr nichtbrennbar)
Raumgewicht [kg/m³]	68 - 88
Wärmeleitfähigkeit	$\lambda_R = 0,035 \text{ W/mK}$ nach GEG (40 °C)
Schmelzpunkt	1.000 °C
Verarbeitungstemperatur	$\geq +5 \text{ °C}$

Isolierstärke [mm]	Nach GEG	Nennweite [mm]	Für Rohraußen-Ø [mm]	Länge [mm]	Inhalt [m/Karton]	Kein Lagerartikel, Lieferzeit auf Anfrage	Artikel-Nr.	Abgabereinheit	Mengen-einheit
20	100 %	12	15	1.200	57,6		157250	1	Karton
		15	18		50,4		157251		
30	100 %	20	22	28,8	x	157264			
20				43,2	157252				
30				24	157265				
40				14,4	157277				
20				36	157253				
30	50 %	25	28	19,2		157266			
40					157278				
20				30	157254				
30	100 %	32	35	19,2		157267			
40				10,8	157279				
50					157288				
20	50 %	40	42	24		157255			
30				14,4	157268				
40				10,8	157280				
50					157289				

**!** Ergänzungen Brandverhalten: Nicht brennbar nach IMO-Resolution MSC.61(67) - (FTP-Code) IMO MSC/Circ.1120. Zulassen für den Schiffbau gemäß EG-Baumusterprüfbescheinigung Nr. 114.504 und USCG No. 164.109/EC0736/114.504.


Vorgeschriebene Mindestdämmdicke nach GEG für Kupferrohre nach DIN EN 1057 bzw. für Stahlrohre nach DIN EN 10255 (mittlere Reihe). Im Zweifelsfall ist zu prüfen, ob die Anforderungen des GEG mit den angegebenen Dämmdicken erfüllt werden.

Weitere Abmessungen auf Anfrage.

## Mineralwollschalen mit Aluminiumkaschierung

### U-Protect Pipe Section Alu 2

Isolierstärke [mm]	Nach GEG	Nennweite [mm]	Für Rohraußen-Ø [mm]	Länge [mm]	Inhalt [m/Karton]	Kein Lagerartikel, Lieferzeit auf Anfrage	Artikel-Nr.	Abgabereinheit	Mengeneinheit
20		40	48	1.200	19,2	x	157256	1	Karton
30	50 %				24	x	157269		
40					9,6		157281		
50	100 %				10,8		157290		
20		50	54		28,8		157257		
30	50 %				19,2		157270		
40					10,8		157282		
50	100 %						157291		
20		60	60		27,6		157258		
30	50 %				19,2		157271		
40					10,8	x	157283		
50					9,6		157292		
60	100 %			4,8		157299			
20				65	64	24	x	157259	
30					76	14,4		157274	
40	50 %	10,8			157286				
50		4,8	x		157295				
60		6	x		157302				
70	100 %	4,8			157307				
80			x		165523				
30		80	89		10,8	x	165734		
60				4,8	x	157303			
80				3,6	x	165524			
90				1,2	x	157308			
100	100 %					157309			

 Ergänzungen Brandverhalten: Nicht brennbar nach IMO-Resolution MSC.61(67) - (FTP-Code) IMO MSC/Circ.1120. Zulassen für den Schiffbau gemäß EG-Baumusterprüfbescheinigung Nr. 114.504 und USCG No. 164.109/EC0736/114.504.

Vorgeschriebene Minstdämmdicke nach GEG für Kupferrohre nach DIN EN 1057 bzw. für Stahlrohre nach DIN EN 10255 (mittlere Reihe). Im Zweifelsfall ist zu prüfen, ob die Anforderungen des GEG mit den angegebenen Dämmdicken erfüllt werden.

Weitere Abmessungen auf Anfrage.

