

### Winkelhänger

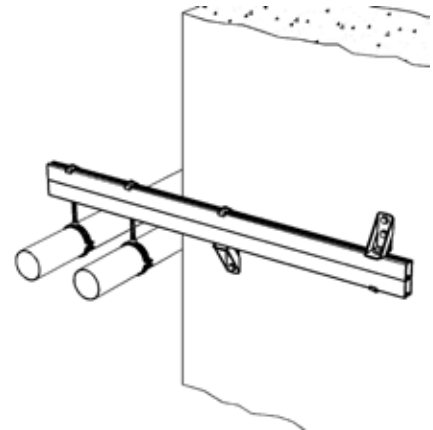
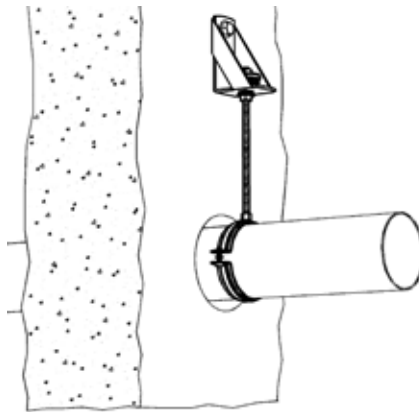
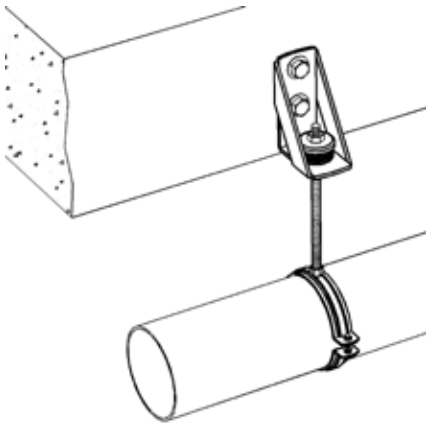
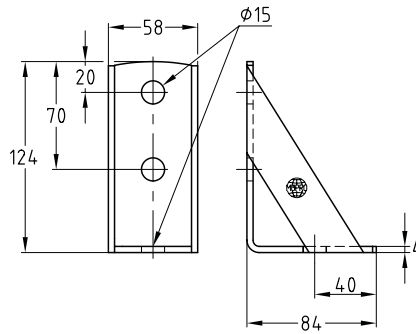
feuerverzinkt

#### Anwendung

- Zur seitlichen Abhängung von Rohrleitungen an Stahlbetonträgern
- Als Unterbau zur Befestigung von Armaturen wie Wasserzähler etc.

#### Ihre Vorteile

- Winkelelement für erhöhte Anforderungen an die Stabilität von Montagekonstruktionen
- Als Konsole zur Aufnahme schwerer Lasten nahe der Wand
- Als Konstruktionsbaustein für Traversen bei beengten Montageverhältnissen



#### Produktleistungen

Max. empfohlene Belastung [N]	5.000
-------------------------------	-------

Ausführung	Artikel-Nr.	Abgabeeinheit	Mengeneinheit
ohne DÄMMGULAST® Puffer	127801	25	Stück

