

Deckenschotts für Lüftungsleitungen

mit mechanischem Verschlusselement FLI-VE (ho+ve) 90

Anwendung

- Anwendung laut ÖNORM H6027
- Zur Abschottung von horizontalen und vertikalen Ab- und Zuluftleitungen
- Anwendungen entnehmen Sie bitte den Montageanleitungen und Prüfberichten

Ihre Vorteile

- Ab 100 mm Decke (Weichschott)



PRODEC-R FLI-VE (ho+ve) 90



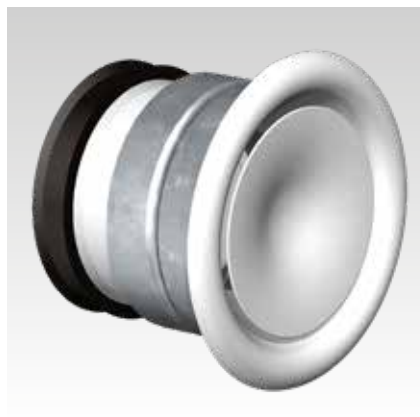
PRODEC-O FLI-VE (ho+ve) 90

Typ	Nenngröße [mm]	Teile-Nr.	Artikel-Nr.	Abgabeeinheit	Mengeneinheit
PRODEC-R FLI-VE (ho+ve) 90 Deckenschott mit integriertem Klappenblatt	100	9541100	142869	1	Stück
	125	9541125	143453		
	160	9541160	143454		
PRODEC-O FLI-VE (ho+ve) 90 Mit freiem Querschnitt für Wand und Decke	100	9545100	149272	1	Stück
	125	9545125	145047		

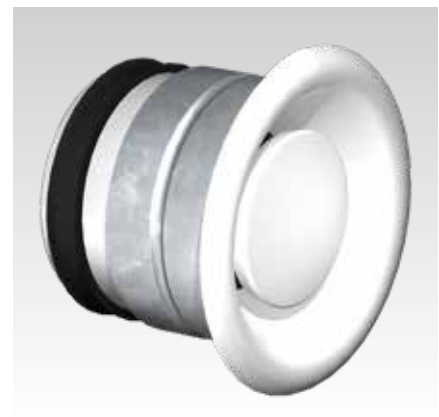
Brandschutz-Tellerventile

Anwendung

- Brandschutz Tellerventile FLI-VE (ho+ve) 90 für Lüftungsleitungen auf Basis intumeszierender Materialien mit mechanischem Verschlusselement, welches zwischen 70 °C und 75 °C auslöst. Der eingelegte Dämmschichtbildner reagiert ab ca. 150 °C und verhindert die Temperaturübertragung für einen Zeitraum von mindestens 90 Minuten
- Brandschutz Tellerventile FLI 90 für Abluft bestehen aus einem weiß pulverbeschichteten Metallgehäuse. Feuerschutzabschlüsse können nachträglich in jedes genormte Spirorohr bis DN 125 eingeschoben werden



PROVENT-Z FLI-VE (ho) 90



PROVENT-A FLI-VE (ho) 90

Ihre Vorteile

- Einfache Montage
- Luftdichter Abschluss
- Keine regelmäßige Kontrollprüfung

Typ	Nenngröße [mm]	Teile-Nr.	Artikel-Nr.	Abgabeeinheit	Mengeneinheit
PROVENT-A FLI-VE (ho) 90 Abluft für GKF-Schachtwände ab 40 mm und Massivwände	100	8550100	149281	1	Stück
	125	8550125	146503		
	160	8550160	148168		
PROVENT-Z FLI-VE (ho) 90 Zuluft für GKF-Schachtwände ab 40 mm und Massivwände	100	8551100	149277	1	Stück
	125	8551125	149278		