

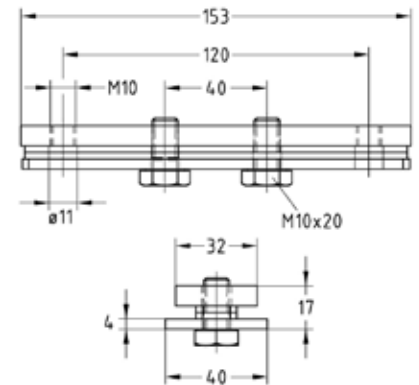
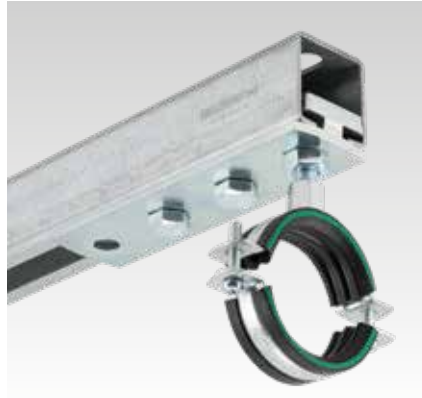
MPC-Gleitkörper  
verzinkt

Anwendung

- Zur Befestigung von Rohrleitungen mit temperaturbedingten Längenausdehnungen
- Lospunktbefestigung für hängende und stehende Rohrleitungen
- Die Lösung für Kunststoffrohre mit langen Schiebewegen
- Einsatz in trockenen Innenräumen

Ihre Vorteile


- Frei wählbare Länge des Schiebeweges durch entsprechenden Schienenzuschnitt
- Kreuzmontage mit den Schiebescchlitten 2,3 kN und 4 kN für große Rohrbewegungen in axialer und radialer Richtung möglich
- Für den Einsatz mit MPC-Systemschienen von 38/40 bis 40/120
- Je nach Anwendung können eine oder zwei Rohrschellen montiert werden



Produktleistungen

Materialstärke Systemschiene [mm]	Max. empfohlene Belastung Zug Fz [N]	Max. empfohlene Belastung Druck F <sub>D</sub> [N]	Temperaturbeständigkeit
2,0	7.000	7.000	bis +300 °C
2,5		10.000	
3,0			

Anschlussgewinde	Für Profile	Artikel-Nr.	Abgabereinheit	Mengeneinheit
M10	38/40-40/120	179745	25	Stück

 Bei der Montage in der MPC-Systemschiene 38/40 wird empfohlen ein Distanzstück abzubauen.